



# MASCOT® WORKWEAR

DE

MASCOT® ACCELERATE Arbeitskleidung für eine Vielzahl von Branchen



# MASCOT® ACCELERATE

ist eine umfangreiche Kollektion mit Arbeitskleidung für viele Branchen, mit der Sie über alle Berufsgruppen hinweg für ein einheitliches Firmenimage sorgen können. Die vielen verschiedenen Farben, Funktionen und Stoffqualitäten bieten eine Fülle von Möglichkeiten, die Produkte nach Ihren Bedürfnissen zu kombinieren. Die Kollektion umfasst eine große Auswahl an Produkten aus ULTIMATE STRETCH, die volle Bewegungsfreiheit bieten, ohne dass dabei auf hohe Strapazierfähigkeit verzichtet werden muss. Die Kollektion bietet zudem Produkte, die industriell gewaschen werden können, sowie Produkte für Herren und Damen.



**+ 70 PRODUKTE**



**HERREN / DAMEN /  
KINDER**



**MIX & MATCH**

**6**

**FARBEN**





# TESTED TO WORK

Mit Arbeitskleidung von MASCOT erhalten Sie immer Produkte, die mit Fokus auf Qualität entwickelt und hergestellt wurden. Wir wollen das beste Produkt für Sie liefern – jedes Mal. Dies gilt für die Strapazierfähigkeit und die sehr gute Bewegungsfreiheit des Produkts. Genauso wichtig ist aber auch, dass die Arbeitskleidung perfekt auf die Branche und Ihre Bedürfnisse zugeschnitten ist. TESTED TO WORK ist unsere Marke, unser Slogan und unsere Arbeitsweise. Wir wollen Ihnen immer geprüfte Qualität bieten.









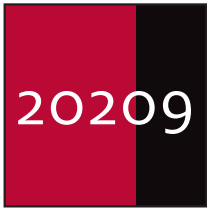
Farbe 91 Azurblau & Farbe 91010 Azurblau/Schwarzblau

10



Farbe 03 Grün & Farbe 33303 Grasgrün/Grün

24



Farbe 20209 Verkehrsrot/Schwarz

36



Farbe 18 Dunkelanthrazit & Farbe 1809 Dunkelanthrazit/Schwarz

50



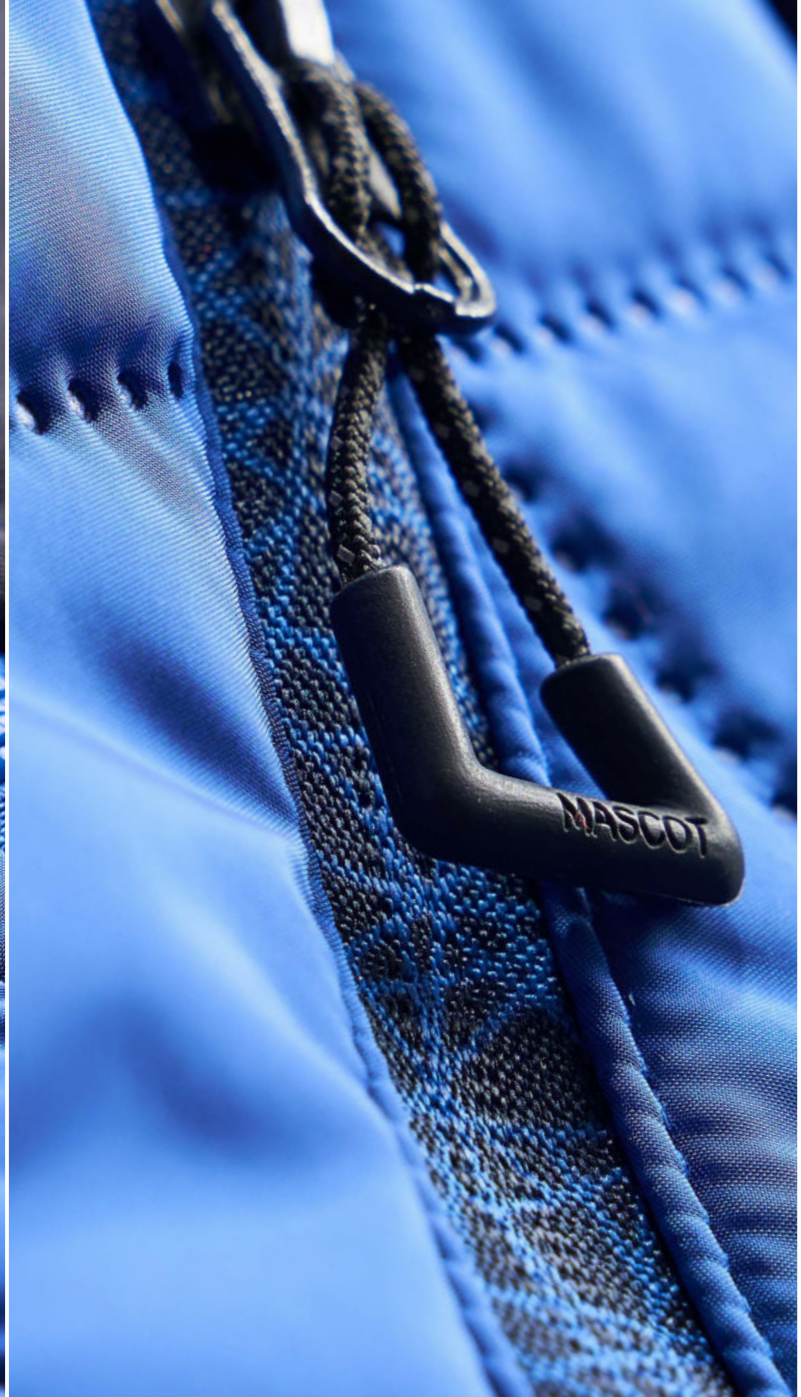
Farbe 010 Schwarzblau & Farbe 01091 Schwarzblau/Azurblau

66



Farbe 09 Schwarz

82



91

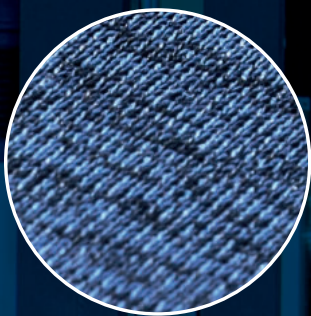
91010



# AZURBLAU & AZURBLAU/ SCHWARZBLAU



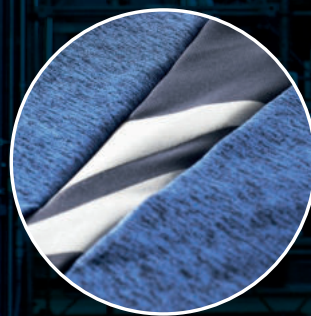
Fleecepullover 18103-316



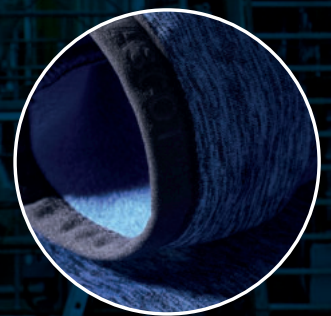
Ein Fleecepullover mit einer schönen, glatten Oberfläche, auf der Schmutz, Sägespäne und Staub nicht so leicht haften können. Durch die glatte Oberfläche des Vlieses entsteht ein leicht schimmernder Look, der gepflegt und trendig wirkt.



Der Pullover hat eine weiche Innenseite und einen Kragen, der mit einem Reißverschluss eng am Hals geschlossen werden kann und so den Nacken warm hält. Durch die moderne Passform kann Körperwärme nicht entweichen.



Der Stretchstoff an den Seiten und die Form der Ärmel geben eine hervorragende Bewegungsfreiheit für ungehindertes Arbeiten.



Die Ärmelbündchen sind elastisch, liegen eng an und halten so Wind und Kälte ab.



# MASCOT® ACCELERATE-Hosenqualitäten

311

## ULTIMATE STRETCH mit sehr hoher Strapazierfähigkeit

Stoffqualität 311

Zusammensetzung	92% Polyamid/8% Elasthan
Gewicht	235 g/m <sup>2</sup>
Webart	Dobby

511

ProWash®  
EN ISO 15797

## ULTIMATE STRETCH mit sehr hoher Strapazierfähigkeit

Stoffqualität 511

Zusammensetzung	88% Polyester/12% Elastolefin
Gewicht	275 g/m <sup>2</sup>
Webart	Dobby

459

ProWash®  
EN ISO 15797

## Sehr hohe Strapazierfähigkeit und gute Bewegungsfreiheit

Stoffqualität 459

Zusammensetzung	58% Baumwolle/39% Polyester/3% Elastolefin
Gewicht	320 g/m <sup>2</sup>
Webart	Panama-Ripstop

439

ProWash®  
EN ISO 15797

## Baumwoll-Twillgewebe mit guter Bewegungsfreiheit

Stoffqualität 439

Zusammensetzung	58% Baumwolle/39% Polyester/3% Elastolefin
Gewicht	260 g/m <sup>2</sup>
Webart	Twill/Ripstop



**563**

**ProWash®**  
EN ISO 15797

## Baumwoll-Twillgewebe mit leichtem Stretch

### Stoffqualität 563

Zusammensetzung	97% Bio-Baumwolle/3% Elastolefin
Gewicht	350 g/m <sup>2</sup>
Webart	Twill



**442/511**

**ProWash®**  
EN ISO 15797

## Twillgewebe mit Stretchzonen

### Kombi-Stoffqualität 442/511

Zusammensetzung	442: 65% Polyester/35% Baumwolle 511: 88% Polyester/12% Elastolefin
Gewicht	442: 270 g/m <sup>2</sup> 511: 275 g/m <sup>2</sup>
Webart	Twill



**330**

**ProWash®**  
EN ISO 15797

## Leichtes Twillgewebe

### Stoffqualität 330

Zusammensetzung	65% Polyester/35% Baumwolle
Gewicht	245 g/m <sup>2</sup>
Webart	Twill



**230**

**ProWash®**  
EN ISO 15797

## Besonders leichtes Twillgewebe

### Stoffqualität 230

Zusammensetzung	50% Baumwolle/50% Polyester
Gewicht	205 g/m <sup>2</sup>
Webart	Twill

# ProWash® – Produkte, die industriell gewaschen werden können

ProWash® ist unsere Bezeichnung für Produkte, die industriellen Wasch- und Trocknungsprozessen standhalten. Ein Großteil der MASCOT® ACCELERATE-Produkte eignet sich für Industriegäsche und wurde gemäß Industriestandard EN ISO 15797 getestet. Dies bedeutet, dass wir getestet haben, ob das Produkt die Passform bewahrt und die Nähte widerstandsfähig sind. Wir haben das Produkt auch auf die Festigkeit des Materials, Einlaufen und eventuelle Farbänderungen und Abfärben getestet. Achten Sie auf das ProWash®-Symbol, um Produkte zu finden, die industriell gewaschen werden können.

**ULTIMATE STRETCH** – elastischer Stretchstoff,  
geeignet für die Industriegäsche

Bei der Entwicklung der Stoffqualität 511 kamen die modernsten Elastikfasern auf dem Markt zum Einsatz. Dadurch ist der Stoff für die Industriegäsche bei 75 Grad mit Tunneltrocknung geeignet. Es ist einzigartig, dass sich Stoff, der in alle Richtungen dehnbar ist, für industrielles Waschen eignet.

  
**ProWash®**  

---

**EN ISO 15797**  

---





ALASCOT®







18082-250-91010

T-Shirt, Premium, Moderne Passform



18092-801-91010

T-Shirt, Premium, Damen-Passform, feuchtigkeitstransportierendes COOLMAX® PRO, V-Ausschnitt

ProWash®  
EN ISO 15797



18382-959-91010

T-Shirt, Premium Performance, Moderne Passform

ProWash®  
EN ISO 15797



18392-959-91010

T-Shirt, Premium Performance, Damen-Passform



18083-801-91010

Polo-Shirt, Premium, feuchtigkeitstransportierendes COOLMAX® PRO, Moderne Passform



18383-961-91010

Polo-Shirt, Premium Performance, Moderne Passform



18393-961-91010

Polo-Shirt, Premium Performance, Damen-Passform



18091-810-91010

T-Shirt, Langarm, Premium, Damen-Passform, feuchtigkeitstransportierendes COOLMAX® PRO, V-Ausschnitt

ProWash®  
EN ISO 15797



18381-959-91010

T-Shirt, Langarm, Premium Performance, Moderne Passform



18391-959-91010

T-Shirt, Langarm, Premium Performance, Damen-Passform



18081-810-91010

Polo-Shirt, Langarm, Premium, feuchtigkeitstransportierendes COOLMAX® PRO, Moderne Passform



18384-962-91010

Sweatshirt, Premium Performance, Moderne Passform

ProWash®  
EN ISO 15797



18394-962-91010

Sweatshirt, Premium Performance, Damen-Passform



18484-962-91010

Sweatshirt mit Reißverschluss, Premium Performance, Moderne Passform

ProWash®  
EN ISO 15797



18494-962-91010

Sweatshirt mit Reißverschluss, Premium Performance, Damen-Passform

ProWash®  
EN ISO 15797



18584-962-91010

Kapuzensweatshirt mit Reißverschluss, Premium Performance, Moderne Passform



**18003-316-91010**

Fleecepullover mit kurzem Reißverschluss, Moderne Passform



**18053-316-91010**

Fleecepullover mit kurzem Reißverschluss, Damen-Passform



**18103-316-91010**

Fleecepullover mit Reißverschluss, Moderne Passform



**18153-316-91010**

Fleecepullover mit Reißverschluss, Damen-Passform



**18105-951-91010**

Strickpullover mit Reißverschluss, Moderne Passform



**18155-951-91010**

Strickpullover mit Reißverschluss, Damen-Passform



**18365-511-91010**

Weste, ULTIMATE STRETCH, geringes Gewicht



**18375-511-91010**

Weste, Damen-Passform, ULTIMATE STRETCH, geringes Gewicht



**18065-318-91010**

Thermoweste, CLIMASCOT®-Futter, wasserabweisend, geringes Gewicht



**18075-318-91010**

Thermoweste, CLIMASCOT®-Futter, Damen-Passform, wasserabweisend, geringes Gewicht



18303-137-91010

Fleecejacke, Moderne Passform

ProWash®  
EN ISO 15797



18008-511-91010

Jacke, Damen-Passform, ULTIMATE STRETCH, geringes Gewicht

ProWash®  
EN ISO 15797



18101-511-91010

Jacke, ULTIMATE STRETCH, geringes Gewicht

ProWash®  
EN ISO 15797



18509-442-91010

Jacke, Stretch Zones



20102-253-91010

Soft Shell Jacke, atmungsaktiv, Fleece an der Innenseite



18001-249-91010

Hard Shell Jacke, atmungsaktiv, wind- und wasserdicht, geringes Gewicht



18011-249-91010

Hard Shell Jacke, Damen-Passform, atmungsaktiv, wind- und wasserdicht,



18301-231-91010

Hard Shell Jacke, atmungsaktiv, wind- und wasserdicht



18311-231-91010

Hard Shell Jacke, Damen-Passform, atmungsaktiv, wind- und wasserdicht



18015-318-91010

Thermojacke, CLIMASCOT®-Futter, wasserabweisend, geringes Gewicht



18025-318-91010

Thermojacke, CLIMASCOT®-Futter, Damen-Passform, wasserabweisend



18035-249-91010

Winterjacke, CLIMASCOT®-Futter, atmungsaktiv, wind- und wasserdicht



18045-249-91010

Winterjacke, Damen-Passform, CLIMASCOT®-Futter, atmungsaktiv, wind- und wasserdicht



18335-231-91010

Winterjacke, CLIMASCOT®-Futter, atmungsaktiv, wind- und wasserdicht



18345-231-91010

Winterjacke, CLIMASCOT®-Futter, Damen-Passform, atmungsaktiv, wind- und wasserdicht

ProWash®  
EN ISO 15797



**22049-230-91**  
Shorts, geringes Gewicht

ProWash®  
EN ISO 15797



**18579-442-91**  
Hose mit Knietaschen, Stretch Zones,  
CORDURA®

ProWash®  
EN ISO 15797



**18679-442-91**  
Hose mit Schenkeltaschen, Stretch  
Zones

ProWash®  
EN ISO 15797



**21879-330-91**  
Hose mit Knietaschen, geringes Gewicht

ProWash®  
EN ISO 15797



**18569-442-91**  
Latzhose mit Knietaschen, Stretch  
Zones, CORDURA®

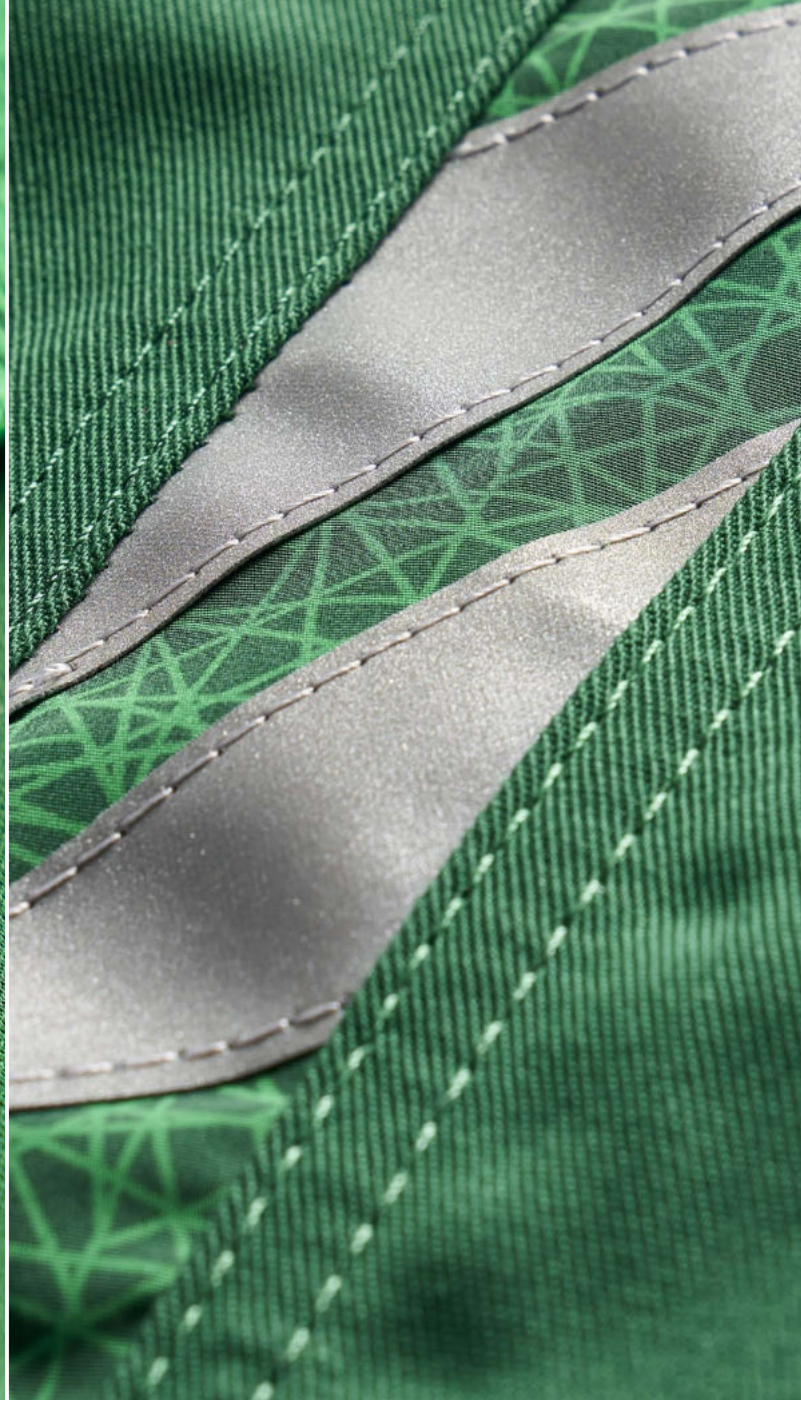
ProWash®  
EN ISO 15797



**21869-330-91**  
Latzhose mit Knietaschen, geringes  
Gewicht







# GRÜN & GRASGRÜN



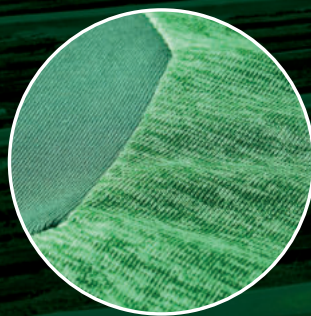




T-Shirt 18092-801



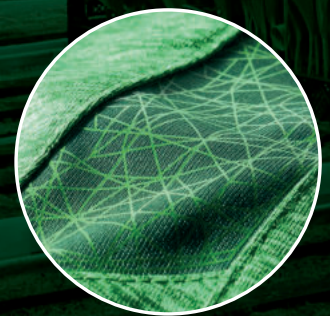
Ein T-Shirt für die Mitarbeiterinnen Ihres Unternehmens. Das Modell ist auch als Poloshirt in einer Ausführung für Herren (18083) erhältlich. Kleiden Sie alle Mitarbeiter und Mitarbeiterinnen Ihres Unternehmens mit MACOT® ACCELERATE-Produkten ein und zeigen Sie Ihre Professionalität.



Das T-Shirt besteht aus einem weichen, feuchtigkeitsableitenden und schnell trocknenden Material. Dicht auf der Haut getragen hält es den Körper trocken, selbst wenn man schwitzt. Mit einem T-Shirt aus COOLMAX® als Innenschicht fühlt sich die Haut niemals feucht an und der Körper kann nicht auskühlen.



Wer sich nach dem Schichtenprinzip kleidet, erhält einen optimalen Schutz bei allen Wetter- und Arbeitssituationen. Ein T-Shirt als erste Kleidungsschicht leitet Schweiß vom Körper ab. Ergänzt wird dies durch eine warme und isolierende Schicht und eine äußere Schicht, die vor Wind und Wetter schützt.



Die seitlichen Stretchstoff-Einsätze sorgen für eine gute Passform, bei der nichts zu eng ist oder kneift. An den Ärmeln sind Print-Effekte eingearbeitet und in Kombination mit dem Stretchstoff an den Seiten entsteht ein prägnanter und sportlicher Look.

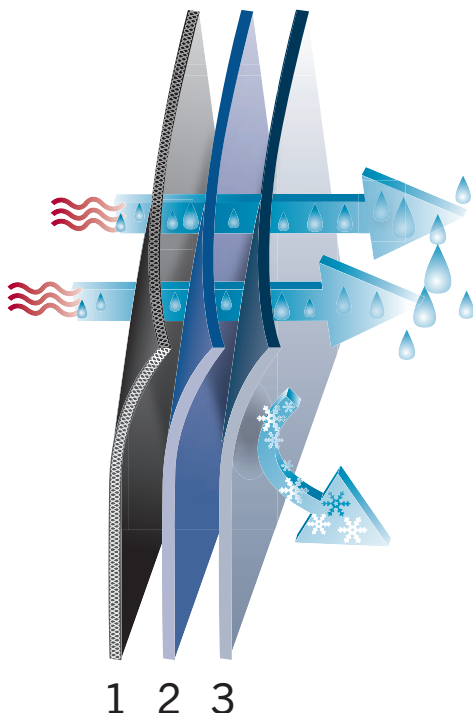


# Oberteile für alle Wetterlagen

Sie benötigen eine feuchtigkeitstransportierende Innenschicht, eine isolierende Mittelschicht oder eine wind- und wasserdichte Außenschicht? MASCOT® ACCELERATE bietet in jedem Fall das richtige Kleidungsstück. Das Schichtenprinzip sorgt für optimalen Schutz bei allen Wetterlagen.



18081-810 Polo-Shirt, Langarm



## 1. Schweißtransportierend

Nahe an der Haut getragene Kleidung muss die Fähigkeit besitzen, Schweiß aufzunehmen, ihn großflächig zu verteilen und durch die anderen Schichten nach außen zu leiten.



18153-316 Fleecepullover

18335-231 Winterjacke

## 2. Isolierung

Die mittlere Kleidungsschicht muss isolieren und atmungsaktiv sein. Wenn es besonders kalt ist, kann man mehrere dünne, isolierende Schichten tragen.

## 3. Schutz vor Wind und Wetter

Die Außenschicht muss atmungsaktiv sein, damit die Feuchtigkeit vom Körper abtransportiert werden kann. Sie muss zudem winddicht und wasserdicht oder wasserabweisend sein.



18082-250-33303

T-Shirt, Premium, Moderne Passform



18092-801-33303

T-Shirt, Premium, Damen-Passform, feuchtigkeitstransportierendes COOLMAX® PRO, V-Ausschnitt



18382-959-33303

T-Shirt, Premium Performance, Moderne Passform



18392-959-33303

T-Shirt, Premium Performance, Damen-Passform



18083-801-33303

Polo-Shirt, Premium, feuchtigkeitstransportierendes COOLMAX® PRO, Moderne Passform



18383-961-33303

Polo-Shirt, Premium Performance, Moderne Passform



18393-961-33303

Polo-Shirt, Premium Performance, Damen-Passform



18091-810-33303

T-Shirt, Langarm, Premium, Damen-Passform, feuchtigkeitstransportierendes COOLMAX® PRO, V-Ausschnitt



18381-959-33303

T-Shirt, Langarm, Premium Performance, Moderne Passform



18391-959-33303

T-Shirt, Langarm, Premium Performance, Damen-Passform



18081-810-33303

Polo-Shirt, Langarm, Premium, feuchtigkeitstransportierendes COOLMAX® PRO, Moderne Passform



18384-962-33303

Sweatshirt, Premium Performance, Moderne Passform



18394-962-33303

Sweatshirt, Premium Performance, Damen-Passform



18484-962-33303

Sweatshirt mit Reißverschluss, Premium Performance, Moderne Passform



18494-962-33303

Sweatshirt mit Reißverschluss, Premium Performance, Damen-Passform



18584-962-33303

Kapuzensweatshirt mit Reißverschluss, Premium Performance, Moderne Passform





18003-316-33303

Fleecepullover mit kurzem Reißverschluss, Moderne Passform



18053-316-33303

Fleecepullover mit kurzem Reißverschluss, Damen-Passform



18103-316-33303

Fleecepullover mit Reißverschluss, Moderne Passform



18153-316-33303

Fleecepullover mit Reißverschluss, Damen-Passform



18105-951-33303

Strickpullover mit Reißverschluss, Moderne Passform



18155-951-33303

Strickpullover mit Reißverschluss, Damen-Passform



18365-511-33303

Weste, ULTIMATE STRETCH, geringes Gewicht



18375-511-33303

Weste, Damen-Passform, ULTIMATE STRETCH, geringes Gewicht



18065-318-33303

Thermoweste, CLIMASCOT®-Futter, wasserabweisend, geringes Gewicht



18075-318-33303

Thermoweste, CLIMASCOT®-Futter, Damen-Passform, wasserabweisend, geringes Gewicht



18303-137-33303

Fleecejacke, Moderne Passform



18008-511-33303

Jacke, Damen-Passform, ULTIMATE STRETCH, geringes Gewicht



18101-511-33303

Jacke, ULTIMATE STRETCH, geringes Gewicht



18015-318-33303

Thermojacke, CLIMASCOT®-Futter, wasserabweisend, geringes Gewicht



18025-318-33303

Thermojacke, CLIMASCOT®-Futter, Damen-Passform, wasserabweisend



18001-249-33303

Hard Shell Jacke, atmungsaktiv, wind- und wasserdicht, geringes Gewicht



18011-249-33303

Hard Shell Jacke, Damen-Passform, atmungsaktiv, wind- und wasserdicht, geringes Gewicht



18301-231-33303

Hard Shell Jacke, atmungsaktiv, wind- und wasserdicht



18311-231-33303

Hard Shell Jacke, Damen-Passform, atmungsaktiv, wind- und wasserdicht



18035-249-33303

Winterjacke, CLIMASCOT®-Futter, atmungsaktiv, wind- und wasserdicht



18045-249-33303

Winterjacke, Damen-Passform, CLIMASCOT®-Futter, atmungsaktiv, wind- und wasserdicht



18335-231-33303

Winterjacke, CLIMASCOT®-Futter, atmungsaktiv, wind- und wasserdicht



18345-231-33303

Winterjacke, CLIMASCOT®-Futter, Damen-Passform, atmungsaktiv, wind- und wasserdicht

ProWash®  
EN ISO 15797



18569-442-03

Latzhose mit Knieaschen, Stretch Zones, CORDURA®



**18078-511-03 DIAMOND**  
**18088-511-03 PEARL**  
Hose mit Knietaschen, ULTIMATE STRETCH, geringes Gewicht, CORDURA®



**18079-511-03**  
Hose mit Knietaschen, ULTIMATE STRETCH, geringes Gewicht, CORDURA®



**18379-230-03**  
Hose mit Knietaschen, extra leicht, CORDURA®



**18479-311-03**  
Hose mit Knietaschen, ULTIMATE STRETCH, geringes Gewicht, CORDURA®



**18579-442-03**  
Hose mit Knietaschen, Stretch Zones, CORDURA®



**18178-511-03 DIAMOND**  
**18188-511-03 PEARL**  
Hose mit Schenkeltaschen, ULTIMATE STRETCH, geringes Gewicht



**18279-511-03**  
Hose mit Schenkeltaschen, ULTIMATE STRETCH, geringes Gewicht



**18679-442-03**  
Hose mit Schenkeltaschen, Stretch Zones



**18048-511-03 DIAMOND**  
**18044-511-03 PEARL**  
Shorts, ULTIMATE STRETCH, geringes Gewicht



**18149-511-03**  
Shorts, ULTIMATE STRETCH, geringes Gewicht



**18147-511-03 DIAMOND**  
**18347-511-03 PEARL**  
Rock, ULTIMATE STRETCH, geringes Gewicht



**18047-511-03 DIAMOND**  
**18247-511-03 PEARL**  
Rock, ULTIMATE STRETCH, geringes Gewicht





# VERKEHRSROT/ SCHWARZ







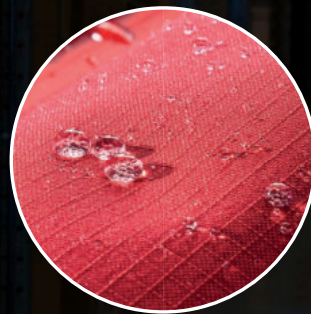
Winterjacke 18335-231



Die Winterjacke ist mit dem CLIMASCOT®-Material gefüttert, das bei geringem Gewicht sehr hohe Isoliereigenschaften hat. Dadurch wird die Wärme effektiv gespeichert, und die atmungsaktive Jacke fühlt sich leicht und weich an. Das Futtermaterial besteht zu 35 % aus recyceltem Polyester.



Das Außenmaterial der Jacke ist leicht und strapazierfähig. Die CORDURA®-Verstärkungen an den Ärmeln erhöhen die Strapazierfähigkeit und verlängern die Lebensdauer des Produkts.



Eine Winterjacke, die nach EN 342 3/WP und EN 343 3/1 für den Schutz vor Kälte und Niederschlag zertifiziert ist.



Abnehmbare, gefütterte Kapuze mit verstellbarem Gummizug.







18079-511 Hose mit Knietaschen

18279-511 Hose mit Schenkeltaschen

## Volle Bewegungsfreiheit, bei allen Arbeitsanforderungen im Unternehmen

Wählen Sie Hosen, Shorts und Röcke aus ultimativem Stretchstoff, der dafür sorgt, dass nichts einengt oder stört. Lassen Sie Ihren Mitarbeitern und Mitarbeiterinnen die Wahl zwischen Hosen mit Oberschenkeltaschen und/oder Knietaschen, Shorts oder Röcken. Hosen und Shorts des gleichen Modells sind in Passformen für Herren und Damen erhältlich.



18048-511 Shorts



18347-511 Rock

# ULTIMATE STRETCH WORKWEAR

## Zwei Damenpassformen



Der Unterschied zwischen Taillen- und Hüftweite ist größer  
(mehr als 20 cm).



Der Unterschied zwischen Taillen- und Hüftweite ist gering  
(weniger als 20 cm).



18082-250-20209

T-Shirt, Premium, Moderne Passform



18092-801-20209

T-Shirt, Premium, Damen-Passform, feuchtigkeitstransportierendes COOLMAX® PRO, V-Ausschnitt



18382-959-20209

T-Shirt, Premium Performance, Moderne Passform



18392-959-20209

T-Shirt, Premium Performance, Damen-Passform



18083-801-20209

Polo-Shirt, Premium, feuchtigkeitstransportierendes COOLMAX® PRO, Moderne Passform



18383-961-20209

Polo-Shirt, Premium Performance, Moderne Passform



18393-961-20209

Polo-Shirt, Premium Performance, Damen-Passform



18091-810-20209

T-Shirt, Langarm, Premium, Damen-Passform, feuchtigkeitstransportierendes COOLMAX® PRO, V-Ausschnitt



18381-959-20209

T-Shirt, Langarm, Premium Performance, Moderne Passform



18391-959-20209

T-Shirt, Langarm, Premium Performance, Damen-Passform



18081-810-20209

Polo-Shirt, Langarm, Premium, feuchtigkeitstransportierendes COOLMAX® PRO, Moderne Passform



18384-962-20209

Sweatshirt, Premium Performance, Moderne Passform



18394-962-20209

Sweatshirt, Premium Performance, Damen-Passform



18484-962-20209

Sweatshirt mit Reißverschluss, Premium Performance, Moderne Passform



18494-962-20209

Sweatshirt mit Reißverschluss, Premium Performance, Damen-Passform



18584-962-20209

Kapuzensweatshirt mit Reißverschluss, Premium Performance, Moderne Passform



18003-316-20209

Fleecepullover mit kurzem Reißverschluss, Moderne Passform



18053-316-20209

Fleecepullover mit kurzem Reißverschluss, Damen-Passform



18103-316-20209

Fleecepullover mit Reißverschluss, Moderne Passform



18153-316-20209

Fleecepullover mit Reißverschluss, Damen-Passform



18105-951-20209

Strickpullover mit Reißverschluss, Moderne Passform



18155-951-20209

Strickpullover mit Reißverschluss, Damen-Passform



ProWash®  
EN ISO 15797

18365-511-20209

Weste, ULTIMATE STRETCH, geringes Gewicht



ProWash®  
EN ISO 15797

18375-511-20209

Weste, Damen-Passform, ULTIMATE STRETCH, geringes Gewicht



18065-318-20209

Thermoweste, CLIMASCOT®-Futter, wasserabweisend, geringes Gewicht



18075-318-20209

Thermoweste, CLIMASCOT®-Futter, Damen-Passform, wasserabweisend, geringes Gewicht



18303-137-20209

Fleecejacke, Moderne Passform



ProWash®  
EN ISO 15797

18008-511-20209

Jacke, Damen-Passform, ULTIMATE STRETCH, geringes Gewicht



ProWash®  
EN ISO 15797

18101-511-20209

Jacke, ULTIMATE STRETCH, geringes Gewicht



18015-318-20209

Thermojacke, CLIMASCOT®-Futter, wasserabweisend, geringes Gewicht



18025-318-20209

Thermojacke, CLIMASCOT®-Futter, Damen-Passform, wasserabweisend



18001-249-20209

Hard Shell Jacke, atmungsaktiv, wind- und wasserdicht, geringes Gewicht



18011-249-20209

Hard Shell Jacke, Damen-Passform,  
atmungsaktiv, wind- und wasserdicht,  
geringes Gewicht



18301-231-20209

Hard Shell Jacke, atmungsaktiv, wind-  
und wasserdicht



18311-231-20209

Hard Shell Jacke, Damen-Passform,  
atmungsaktiv, wind- und wasserdicht



18035-249-20209

Winterjacke, CLIMASCOT®-Futter,  
atmungsaktiv, wind- und wasserdicht



18045-249-20209

Winterjacke, Damen-Passform,  
CLIMASCOT®-Futter, atmungsaktiv,  
wind- und wasserdicht



18335-231-20209

Winterjacke, CLIMASCOT®-Futter,  
atmungsaktiv, wind- und wasserdicht



18345-231-20209

Winterjacke, CLIMASCOT®-Futter,  
Damen-Passform, atmungsaktiv, wind-  
und wasserdicht



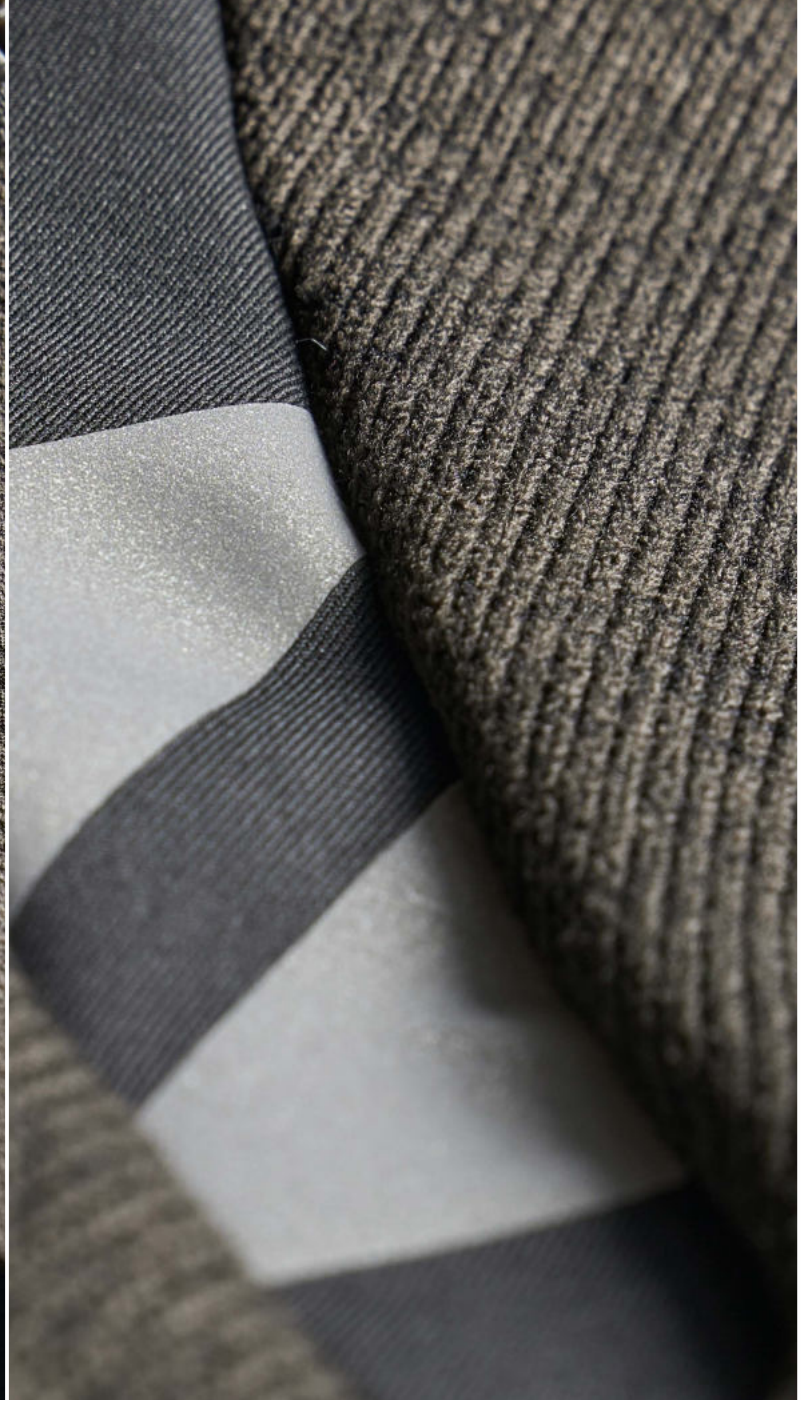
# Entscheiden Sie sich jedes Mal für „Lieblingsarbeitskleidung“.

Wir wollen gerne Ihre neue „Lieblingsarbeitskleidung“ herstellen. Produkte, die Sie immer wieder tragen möchten und die Ihren Ansprüchen an Funktion und Komfort gerecht werden. Diese „Lieblingsarbeitskleidung“ muss natürlich von hoher Qualität sein, aber auch mit Verantwortungsbewusstsein hergestellt werden. Und das bedeutet: mit der bestmöglichen Nutzung von Ressourcen und mit möglichst wenig Abfall und Emissionen. Darüber hinaus muss Ihre Arbeitskleidung selbstverständlich auch lange halten.

Unser Ziel ist es, dass jedes einzelne Produkt zu Ihrer „Lieblingsarbeitskleidung“ wird, die Sie immer wieder gerne tragen. Das ist nicht nur für Sie nur ein Gewinn, sondern auch für die Umwelt.







18

1809



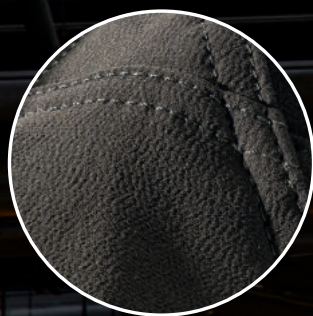
# **DUNKELANTHRACIT & DUNKELANTHRACIT/ SCHWARZ**



Hosen mit Schenkeltaschen 18279-511



Der Stretchstoff ist in alle Richtungen elastisch und bietet eine einzigartige Bewegungsfreiheit, bei der nichts zwickt und stört. Durch die weiche Rückseite ist der Stoff auf der Haut nahezu nicht zu spüren.



Der multifunktionale Stretchstoff vereint geringes Gewicht mit äußerst hoher Strapazierfähigkeit.



Die Taschen sind vollständig in das Hosendesign integriert. In Verbindung mit dem elastischen Material können die Taschen deshalb befüllt werden, ohne dass die Bewegungsfreiheit eingeschränkt wird.



Bei der Entwicklung des Stretchstoffs kamen die modernsten Elastikfasern auf dem Markt zum Einsatz. Dadurch ist der Stoff für die Industrielwäsche bei 75 Grad mit Tunneltrocknung geeignet. Das Produkt ist nach Industriestandard EN ISO 15797 getestet.







# Warm eingepackt mit CLIMASCOT®

CLIMASCOT® Lightweight Insulation ist ein hochwertiges, leichtes Futter mit hervorragenden Isoliereigenschaften, das in vielen unserer Winter- und Thermojacken eingesetzt wird. Das Futter ist atmungsaktiv und schnelltrocknend.

Bei starker körperlicher Aktivität in kalten Umgebungen sorgt das CLIMASCOT®-Futter dafür, dass überschüssige Wärme abgeleitet wird und der Körper warm und trocken bleibt. Dies bietet Ihnen einen hohen Komfort.



**CLIMASCOT®**  
Lightweight Insulation





# Isolierende Pullover und Jacken, die wärmen

Wonach suchen Sie? Pullover oder Jacken? Aus Fleecestoff, aus Strick oder gesteppt? Die isolierenden mittleren Kleidungsschichten sind in sechs Farbkombinationen erhältlich.



## Fleecepullover mit glatter Oberfläche

18103-316 Fleecepullover  
18153-316 Fleecepullover, Damenpassform

Zusammensetzung: 94 % Polyester / 6 % Elasthan. Gewicht: 260 g/m<sup>2</sup>.

- Durch die körpernahe Passform eignet sich der Fleecepullover als isolierende Kleidungsschicht.
- Glatte Oberfläche, auf der Schmutz und Staub nicht so leicht haften können.
- Flexibler und eng anliegender Stehkragen.

Der Fleecepullover ist auch mit kurzem Reißverschluss erhältlich.

## Strickpullover mit winddichter Membran

18105-951 Strickpullover  
18155-951 Strickpullover, Damenpassform

Zusammensetzung: 100 % Polyester. Gewicht: 300 g/m<sup>2</sup>.

- Der Strickpullover besteht aus drei dünnen Stoffschichten, die miteinander „verschweißt“ sind: ein attraktives Strickgewebe auf der Außenseite, ein weicher Fleecestoff auf der Innenseite und dazwischen eine wind- und wasserdichte Membran.
- Er kann allein als angenehm wärmender Pullover getragen werden oder als isolierende Kleidungsschicht unter einer wasserdichten Shelljacke.
- Besonders gut sichtbar für die Umgebung durch Reflexeffekte am Pullover hinten.



## Fleecejacke

18303-137 Fleecejacke

Zusammensetzung: 100 % Polyester. Gewicht: 270 g/m<sup>2</sup>.

- Moderne Passform.
- Weiche Oberfläche.
- Besonders gut sichtbar für die Umgebung durch Reflexeffekte an der Jacke hinten.

## Wasserabweisende Steppjacke mit leichtem Futter

18015-318 Jacke  
18025-318 Jacke, Damenpassform

Zusammensetzung: 100 % Polyester. Gewicht: 260 g/m<sup>2</sup>.

- Die einzigartige CLIMASCOT®-Isolierung wärmt zuverlässig. Sie ist leicht, weich und nimmt in komprimiertem Zustand nur sehr wenig Platz ein. Das Futtermaterial besteht aus 35 % recyceltem Polyester.
- Die Jacke eignet sich nicht nur hervorragend als isolierende Zwischenschicht, sondern ist dank ihrer wasserabweisenden Oberfläche auch als Übergangsjacke geeignet.
- Der Stretchstoff an den Seiten bietet zusätzliche Bewegungsfreiheit.



18082-250-1809

T-Shirt, Premium, Moderne Passform



18092-801-1809

T-Shirt, Premium, Damen-Passform, feuchtigkeitstransportierendes COOLMAX® PRO, V-Ausschnitt



18382-959-1809

T-Shirt, Premium Performance, Moderne Passform



18392-959-1809

T-Shirt, Premium Performance, Damen-Passform



18083-801-1809

Polo-Shirt, Premium, feuchtigkeitstransportierendes COOLMAX® PRO, Moderne Passform



18383-961-1809

Polo-Shirt, Premium Performance, Moderne Passform



18393-961-1809

Polo-Shirt, Premium Performance, Damen-Passform



18091-810-1809

T-Shirt, Langarm, Premium, Damen-Passform, feuchtigkeitstransportierendes COOLMAX® PRO, V-Ausschnitt



18381-959-1809

T-Shirt, Langarm, Premium Performance, Moderne Passform



18391-959-1809

T-Shirt, Langarm, Premium Performance, Damen-Passform



18081-810-1809

Polo-Shirt, Langarm, Premium, feuchtigkeitstransportierendes COOLMAX® PRO, Moderne Passform



18384-962-1809

Sweatshirt, Premium Performance, Moderne Passform



18394-962-1809

Sweatshirt, Premium Performance, Damen-Passform



18484-962-1809

Sweatshirt mit Reißverschluss, Premium Performance, Moderne Passform



18494-962-1809

Sweatshirt mit Reißverschluss, Premium Performance, Damen-Passform



18584-962-1809

Kapuzensweatshirt mit Reißverschluss, Premium Performance, Moderne Passform



18003-316-1809

Fleecepullover mit kurzem Reißverschluss, Moderne Passform



18053-316-1809

Fleecepullover mit kurzem Reißverschluss, Damen-Passform



18103-316-1809

Fleecepullover mit Reißverschluss, Moderne Passform



18153-316-1809

Fleecepullover mit Reißverschluss, Damen-Passform



18105-951-1809

Strickpullover mit Reißverschluss, Moderne Passform



18155-951-1809

Strickpullover mit Reißverschluss, Damen-Passform



18365-511-1809

Weste, ULTIMATE STRETCH, geringes Gewicht



18375-511-1809

Weste, Damen-Passform, ULTIMATE STRETCH, geringes Gewicht



18065-318-1809

Thermoweste, CLIMASCOT®-Futter, wasserabweisend, geringes Gewicht



18075-318-1809

Thermoweste, CLIMASCOT®-Futter, Damen-Passform, wasserabweisend, geringes Gewicht



18303-137-1809

Fleecejacke, Moderne Passform



18101-511-1809

Jacke, ULTIMATE STRETCH, geringes Gewicht



18008-511-1809

Jacke, Damen-Passform, ULTIMATE STRETCH, geringes Gewicht



18509-442-1809

Jacke, Stretch Zones



20102-253-1809

Soft Shell Jacke, atmungsaktiv, Fleece an der Innenseite



18015-318-1809

Thermojacke, CLIMASCOT®-Futter, wasserabweisend, geringes Gewicht



**18025-318-1809**

Thermojacke, CLIMASCOT®-Futter, Damen-Passform, wasserabweisend



**18001-249-1809**

Hard Shell Jacke, atmungsaktiv, wind- und wasserdicht, geringes Gewicht



**18011-249-1809**

Hard Shell Jacke, Damen-Passform, atmungsaktiv, wind- und wasserdicht, geringes Gewicht



**18301-231-1809**

Hard Shell Jacke, atmungsaktiv, wind- und wasserdicht



**18311-231-1809**

Hard Shell Jacke, Damen-Passform, atmungsaktiv, wind- und wasserdicht



**18035-249-1809**

Winterjacke, CLIMASCOT®-Futter, atmungsaktiv, wind- und wasserdicht



**18045-249-1809**

Winterjacke, Damen-Passform, CLIMASCOT®-Futter, atmungsaktiv, wind- und wasserdicht



**18335-231-1809**

Winterjacke, CLIMASCOT®-Futter, atmungsaktiv, wind- und wasserdicht



**18345-231-1809**

Winterjacke, CLIMASCOT®-Futter, Damen-Passform, atmungsaktiv, wind- und wasserdicht



ProWash®  
EN ISO 15797



**18478-230-18 DIAMOND**  
**18488-230-18 PEARL \***  
Hose, extra leicht

ProWash®  
EN ISO 15797



**18779-230-18**  
Hose, extra leicht

ProWash®  
EN ISO 15797



**18078-511-18 DIAMOND**  
**18088-511-18 PEARL**  
Hose mit Knietaschen, ULTIMATE  
STRETCH, geringes Gewicht, CORDURA®

ProWash®  
EN ISO 15797



**18079-511-18**  
Hose mit Knietaschen, ULTIMATE  
STRETCH, geringes Gewicht, CORDURA®

ProWash®  
EN ISO 15797



**18179-511-18**  
Hose mit Knietaschen, ULTIMATE  
STRETCH, geringes Gewicht, CORDURA®

ProWash®  
EN ISO 15797



**18379-230-18**  
Hose mit Knietaschen, extra leicht,  
CORDURA®

ProWash®  
EN ISO 15797



**18479-311-18**  
Hose mit Knietaschen, ULTIMATE  
STRETCH, geringes Gewicht, CORDURA®

ProWash®  
EN ISO 15797



**18579-442-18**  
Hose mit Knietaschen, Stretch Zones,  
CORDURA®

ProWash®  
EN ISO 15797



**18178-511-18 DIAMOND**  
**18188-511-18 PEARL \***  
Hose mit Schenkeltaschen, ULTIMATE  
STRETCH, geringes Gewicht

ProWash®  
EN ISO 15797



**18279-511-18**  
Hose mit Schenkeltaschen, ULTIMATE  
STRETCH, geringes Gewicht

ProWash®  
EN ISO 15797



**18679-442-18**  
Hose mit Schenkeltaschen, Stretch  
Zones

ProWash®  
EN ISO 15797



**20179-459-18**  
Hose mit Schenkeltaschen, Cotton+, für  
Industriewäsche geeignet



ProWash®  
EN ISO 15797



20679-439-18

Hose mit Knietaschen, Stretch Zones

ProWash®  
EN ISO 15797



20979-459-18

Hose mit Knietaschen, Cotton+, für  
Industriewäsche geeignet

ProWash®  
EN ISO 15797



21879-330-18

Hose mit Knietaschen, geringes Gewicht

ProWash®  
EN ISO 15797



22049-230-18

Shorts, geringes Gewicht

ProWash®  
EN ISO 15797



18048-511-18 DIAMOND  
18044-511-18 PEARL \*

Shorts, ULTIMATE STRETCH, geringes  
Gewicht

ProWash®  
EN ISO 15797



18149-511-18

Shorts, ULTIMATE STRETCH, geringes  
Gewicht

ProWash®  
EN ISO 15797



21869-330-18

Latzhose mit Knietaschen, geringes  
Gewicht

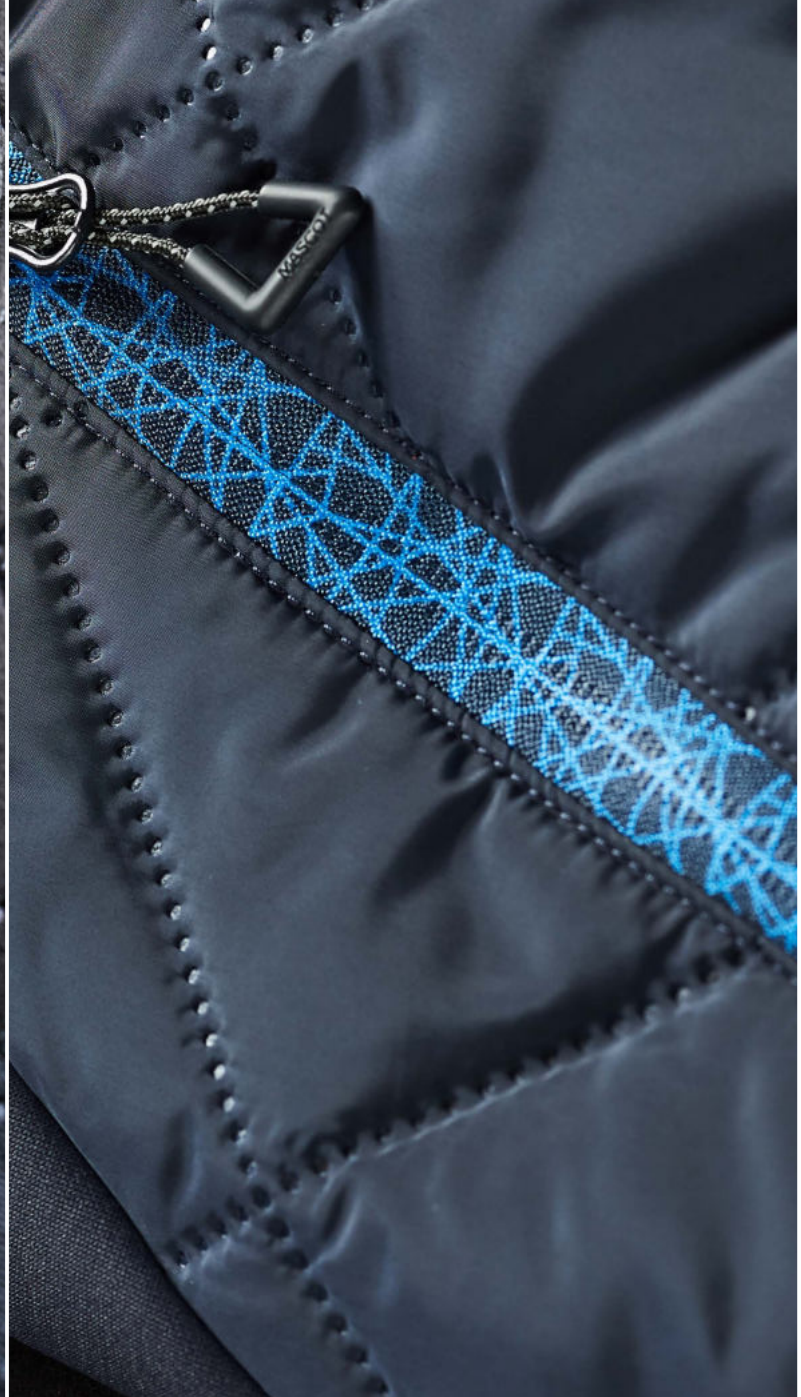
ProWash®  
EN ISO 15797



18569-442-18

Latzhose mit Knietaschen, Stretch  
Zones, CORDURA®

\* Solange der Vorrat reicht.



010

01091



# SCHWARZBLAU & SCHWARZBLAU/ AZURBLAU







Hose mit Schenkel-, Knie- und Hängetaschen

18531-442

Hose mit Schenkel- und Knietaschen

18579-442

## Mit Stretcheinsätzen ist Ihre Kleidung allen Arbeitssituationen gewachsen

Ob Sie bei der Arbeit knien müssen oder Hängetaschen für zusätzliche Ausrüstung benötigen: Bei MASCOT® ACCELERATE finden Sie die richtigen Hosen und Latzhosen mit Stretcheinsätzen. Sie erhalten strapazierfähige Hosen in der Stoffqualität 442, die seit Jahren in der Industrie und im Handwerk eingesetzt wird. Damit nichts einengt oder stört, haben die Produkte der Stoffqualität 442 elastische Einsätze der Stoffqualität 511. Dies sorgt für optimalen Komfort und ungehinderte Bewegungsfreiheit. Die elastischen Einsätze befinden sich an den Stellen, an denen sich das Kleidungsstück etwas mehr dehnen soll.



Hose mit Schenkeltaschen

18679-442

Latzhose mit Schenkel- und  
Knietaschen

18569-442

# STRETCH ZONES

# Einzigartige Bewegungsfreiheit dank Stretchstoff

Die MASCOT-Stretchstoffe (511 und 311) werden ULTIMATE STRETCH genannt und sind in alle Richtungen dehnbar. MASCOTs Stretchstoff ist so elastisch, dass man ihn kaum auf der Haut spürt, und bietet damit den ganzen Arbeitstag lang ultimative Funktionalität, Freiheit und Flexibilität. Mit Kleidung aus ULTIMATE STRETCH wird man nicht durch schwere und dicke Stoffe behindert, sondern erhält leichte, hoch strapazierfähige Arbeitskleidung mit guter Bewegungsfreiheit. Das ist Arbeitskleidung, die man am liebsten gar nicht mehr ausziehen möchte.

**ULTIMATE  
STRETCH  
WORKWEAR**









Jacke 18015-318



**CLIMASCOT®**  
Lightweight Insulation

Die Jacke hat eine einzigartige CLIMASCOT®-Isolierung. Das Material speichert nicht nur effektiv die Wärme, sondern ist auch leicht und beansprucht in komprimiertem Zustand nur sehr wenig Platz. Deshalb ist die Jacke auch unterwegs besonders praktisch.



Durch die geringe Füllmasse und die einzigartige Zusammensetzung eignet sich dieses Produkt hervorragend als isolierende, mittlere Kleidungsschicht. Finden Sie weitere Produkte für mittlere Kleidungsschichten, die zu Ihrem Unternehmen passen.



Durch den Stretchstoff an den Seiten bietet die Jacke zusätzliche Bewegungsfreiheit, die ungehindertes Arbeiten ermöglicht.



Müssen Sie eine Ausweiskarte mit sich führen? Die Brusttasche hat einen abnehmbaren Ausweishalter.



18082-250-01091

T-Shirt, Premium, Moderne Passform



18092-801-010

T-Shirt, Premium, Damen-Passform, feuchtigkeitstransportierendes COOLMAX® PRO, V-Ausschnitt

ProWash®  
EN ISO 15797



18382-959-01091

T-Shirt, Premium Performance, Moderne Passform

ProWash®  
EN ISO 15797



18392-959-01091

T-Shirt, Premium Performance, Damen-Passform



18083-801-010

Polo-Shirt, Premium, feuchtigkeitstransportierendes COOLMAX® PRO, Moderne Passform

ProWash®  
EN ISO 15797



18383-961-01091

Polo-Shirt, Premium Performance, Moderne Passform

ProWash®  
EN ISO 15797



18393-961-01091

Polo-Shirt, Premium Performance, Damen-Passform



18091-810-010

T-Shirt, Langarm, Premium, Damen-Passform, feuchtigkeitstransportierendes COOLMAX® PRO, V-Ausschnitt

ProWash®  
EN ISO 15797



18381-959-01091

T-Shirt, Langarm, Premium Performance, Moderne Passform

ProWash®  
EN ISO 15797



18391-959-01091

T-Shirt, Langarm, Premium Performance, Damen-Passform



18081-810-010

Polo-Shirt, Langarm, Premium, feuchtigkeitstransportierendes COOLMAX® PRO, Moderne Passform

ProWash®  
EN ISO 15797



18384-962-01091

Sweatshirt, Premium Performance, Moderne Passform

ProWash®  
EN ISO 15797



18394-962-01091

Sweatshirt, Premium Performance, Damen-Passform

ProWash®  
EN ISO 15797



18484-962-01091

Sweatshirt mit Reißverschluss, Premium Performance, Moderne Passform

ProWash®  
EN ISO 15797



18494-962-01091

Sweatshirt mit Reißverschluss, Premium Performance, Damen-Passform

ProWash®  
EN ISO 15797



18584-962-01091

Kapuzensweatshirt mit Reißverschluss, Premium Performance, Moderne Passform



18003-316-010

Fleecepullover mit kurzem Reißverschluss, Moderne Passform



18053-316-010

Fleecepullover mit kurzem Reißverschluss, Damen-Passform



18103-316-010

Fleecepullover mit Reißverschluss, Moderne Passform



18153-316-010

Fleecepullover mit Reißverschluss, Damen-Passform



18105-951-010

Strickpullover mit Reißverschluss, Moderne Passform



18155-951-010

Strickpullover mit Reißverschluss, Damen-Passform



ProWash®  
EN ISO 15797

18365-511-010

Weste, ULTIMATE STRETCH, geringes Gewicht



ProWash®  
EN ISO 15797

18375-511-010

Weste, Damen-Passform, ULTIMATE STRETCH, geringes Gewicht



18065-318-010

Thermoweste, CLIMASCOT®-Futter, wasserabweisend, geringes Gewicht



18075-318-010

Thermoweste, CLIMASCOT®-Futter, Damen-Passform, wasserabweisend, geringes Gewicht



18303-137-010

Fleecejacke, Moderne Passform



ProWash®  
EN ISO 15797

18101-511-010

Jacke, ULTIMATE STRETCH, geringes Gewicht



ProWash®  
EN ISO 15797

18008-511-010

Jacke, Damen-Passform, ULTIMATE STRETCH, geringes Gewicht



ProWash®  
EN ISO 15797

18509-442-010

Jacke, Stretch Zones



18015-318-010

Thermojacke, CLIMASCOT®-Futter, wasserabweisend, geringes Gewicht



18025-318-010

Thermojacke, CLIMASCOT®-Futter, Damen-Passform, wasserabweisend



**20102-253-010**

Soft Shell Jacke, atmungsaktiv, Fleece an der Innenseite



**18001-249-010**

Hard Shell Jacke, atmungsaktiv, wind- und wasserdicht, geringes Gewicht



**18011-249-010**

Hard Shell Jacke, Damen-Passform, atmungsaktiv, wind- und wasserdicht, geringes Gewicht



**18301-231-010**

Hard Shell Jacke, atmungsaktiv, wind- und wasserdicht



**18311-231-010**

Hard Shell Jacke, Damen-Passform, atmungsaktiv, wind- und wasserdicht



**18035-249-010**

Winterjacke, CLIMASCOT®-Futter, atmungsaktiv, wind- und wasserdicht



**18045-249-010**

Winterjacke, Damen-Passform, CLIMASCOT®-Futter, atmungsaktiv, wind- und wasserdicht



**18335-231-010**

Winterjacke, CLIMASCOT®-Futter, atmungsaktiv, wind- und wasserdicht



**18345-231-010**

Winterjacke, CLIMASCOT®-Futter, Damen-Passform, atmungsaktiv, wind- und wasserdicht



**20709-563-010**

Jacke, Reflexeffekte, für Industriewäsche geeignet

**ProWash®**  
EN ISO 15797



18478-230-010 DIAMOND  
18488-230-010 PEARL  
Hose, extra leicht

18779-230-010  
Hose, extra leicht

18078-511-010 DIAMOND  
18088-511-010 PEARL  
Hose mit Knietaschen, ULTIMATE  
STRETCH, geringes Gewicht, CORDURA®

18079-511-010  
Hose mit Knietaschen, ULTIMATE  
STRETCH, geringes Gewicht, CORDURA®



18179-511-010  
Hose mit Knietaschen, ULTIMATE  
STRETCH, geringes Gewicht, CORDURA®

18379-230-010  
Hose mit Knietaschen, extra leicht,  
CORDURA®

18479-311-010  
Hose mit Knietaschen, ULTIMATE  
STRETCH, geringes Gewicht, CORDURA®

18579-442-010  
Hose mit Knietaschen, Stretch Zones,  
CORDURA®



ProWash®  
EN ISO 15797



ProWash®  
EN ISO 15797



ProWash®  
EN ISO 15797



**18031-311-010**

Hose mit Hängetaschen, ULTIMATE STRETCH, geringes Gewicht, CORDURA®

**18531-442-010**

Hose mit Hängetaschen, Stretch Zones, CORDURA®

**18178-511-010 DIAMOND**  
**18188-511-010 PEARL**

Hose mit Schenkeltaschen, ULTIMATE STRETCH, geringes Gewicht

**18279-511-010**

Hose mit Schenkeltaschen, ULTIMATE STRETCH, geringes Gewicht

ProWash®  
EN ISO 15797



**18679-442-010**

Hose mit Schenkeltaschen, Stretch Zones

ProWash®  
EN ISO 15797



**18690-349-010**

Überziehhose, atmungsaktiv, wind- und wasserdicht

ProWash®  
EN ISO 15797



**20179-459-010**

Hose mit Schenkeltaschen, Cotton+, für Industriewäsche geeignet

ProWash®  
EN ISO 15797



**20679-439-010**

Hose mit Knietaschen, Stretch Zones

ProWash®  
EN ISO 15797



**20779-563-010**

Hose mit Knietaschen, für Industriewäsche geeignet

ProWash®  
EN ISO 15797



**20979-459-010**

Hose mit Knietaschen, Cotton+, für Industriewäsche geeignet

ProWash®  
EN ISO 15797



**21879-330-010**

Hose mit Knietaschen, geringes Gewicht





**18249-311-010**

Dreiviertel-Hose mit Hängetaschen,  
ULTIMATE STRETCH, geringes Gewicht

ProWash®  
EN ISO 15797



**18048-511-010 DIAMOND**  
**18044-511-010 PEARL**

Shorts, ULTIMATE STRETCH, geringes  
Gewicht

ProWash®  
EN ISO 15797



**18149-511-010**

Shorts, ULTIMATE STRETCH, geringes  
Gewicht



ProWash®  
EN ISO 15797



**22049-230-010**

Shorts, geringes Gewicht

ProWash®  
EN ISO 15797



**18147-511-010 DIAMOND**  
**18347-511-010 PEARL**

Rock, ULTIMATE STRETCH, geringes  
Gewicht



ProWash®  
EN ISO 15797



**18047-511-010 DIAMOND**  
**18247-511-010 PEARL**

Rock, ULTIMATE STRETCH, geringes  
Gewicht



ProWash®  
EN ISO 15797



**18569-442-010**

Latzhose mit Knietaschen, Stretch  
Zones, CORDURA®

ProWash®  
EN ISO 15797



**20769-563-010**

Latzhose mit Knietaschen, für  
Industriewäsche geeignet

ProWash®  
EN ISO 15797



**21869-330-010**

Latzhose mit Knietaschen, geringes  
Gewicht

ProWash®  
EN ISO 15797



**20719-563-010**

Overall mit Knietaschen, für  
Industriewäsche geeignet



09



**SCHWARZ**



Hosen mit Knietaschen 18579-442



Die Hosen haben zahlreiche Einsätze aus elastischem Material. Dies bietet eine einzigartige Bewegungsfreiheit, bei der nichts einengt oder stört.



Die Knietaschen aus strapazierfähigem CORDURA® sind verstellbar, damit sich die Kniepolster in der optimalen Position befinden.



Standardmäßig sind diese Hosen in drei verschiedenen Beinlängen erhältlich: 76, 82 und 90 cm. Wählen Sie die für Sie passende Beinlänge, damit die Hose optimal sitzt, und die Knietaschen richtig platziert sind.



Das Produkt ist für Industriegewäsche bei 75 Grad und Tunneltrocknung geeignet und nach Industriestandard EN ISO 15797 getestet.



# Wind- und wasserdichte Jacken, die vor Witterungseinflüssen schützen

Sie suchen eine Winterjacke, die warm hält? Oder eine Shelljacke, die Wind und Wasser abweist? Benötigen Sie ein besonders strapazierfähiges Modell? Sie erhalten sowohl eine Winterjacke als auch eine Shelljacke mit CORDURA®-Verstärkung an den Ärmeln. Alle Modelle sind in Passformen für Damen und Herren verfügbar.



## Leichte Shelljacke

18001-249 Shelljacke  
18011-249 Shelljacke, Damenpassform

Zusammensetzung: 100 % Polyester. Gewicht: 185 g/m<sup>2</sup>.

- Überdurchschnittlich leicht und dennoch äußerst strapazierfähig.
- Besonders hohe Bewegungsfreiheit.
- Atmungsaktiv, wind- und wasserdicht.

## Besonders strapazierfähige Shelljacke

18301-231 Shelljacke  
18311-231 Shelljacke, Damenpassform

Zusammensetzung: 100 % Polyester. Gewicht: 210 g/m<sup>2</sup>.

- Mit den CORDURA®-Verstärkungen an den Ärmeln besonders strapazierfähig.
- Gute Passform, perfekt für anspruchsvolle Arbeiten.
- Atmungsaktiv, wind- und wasserdicht.





<b>Leichte Winterjacke</b>
18035-249 Winterjacke 18045-249 Winterjacke, Damenpassform
Zusammensetzung: 100 % Polyester. Gewicht: 185 g/m <sup>2</sup> .
<ul style="list-style-type: none"> <li>• Überdurchschnittlich leicht und dennoch äußerst strapazierfähig.</li> <li>• Die einzigartige CLIMASCOT®-Isolierung wärmt zuverlässig. Sie ist leicht, weich und nimmt in komprimiertem Zustand nur sehr wenig Platz ein.</li> <li>• Atmungsaktiv, wind- und wasserdicht.</li> </ul>

<b>Besonders strapazierfähige Winterjacke</b>
18335-231 Winterjacke 18345-231 Winterjacke, Damenpassform
Zusammensetzung: 100 % Polyester. Gewicht: 210 g/m <sup>2</sup> .
<ul style="list-style-type: none"> <li>• Mit den CORDURA®-Verstärkungen an den Ärmeln besonders strapazierfähig, perfekt für anspruchsvolle Arbeiten.</li> <li>• Besonders warm durch die einzigartige CLIMASCOT®-Isolierung, die zuverlässig wärmt. Sie ist leicht, weich und nimmt in komprimiertem Zustand nur sehr wenig Platz ein.</li> <li>• Atmungsaktiv, wind- und wasserdicht.</li> </ul>





# Hohe Strapazierfähigkeit mit CORDURA®- Verstärkungen

Eine hohe Strapazierfähigkeit ist bei Arbeiten in hohem Tempo das A und O. CORDURA® ist viel stärker als andere Stoffqualitäten, und MASCOT setzt das Gewebe als Verstärkung an Stellen ein, wo die Kleidung besonders beansprucht wird, z. B. an Knien, Ellbogen, in der Zollstocktasche und den Hängetaschen. Wenn Sie Produkte mit CORDURA® wählen, können Sie sicher sein, dass Ihre Arbeitshosen und Jacken länger halten.

**CORDURA**®  
BRAND  
F A B R I C



18103-316-09

Fleecepullover mit Reißverschluss,  
Moderne Passform



18153-316-09

Fleecepullover mit Reißverschluss,  
Damen-Passform



18105-951-09

Strickpullover mit Reißverschluss,  
Moderne Passform



18155-951-09

Strickpullover mit Reißverschluss,  
Damen-Passform

ProWash®  
EN ISO 15797



18365-511-09

Weste, ULTIMATE STRETCH, geringes  
Gewicht

ProWash®  
EN ISO 15797



18375-511-09

Weste, Damen-Passform, ULTIMATE  
STRETCH, geringes Gewicht



18065-318-09

Thermoweste, CLIMASCOT®-Futter,  
wasserabweisend, geringes Gewicht



18075-318-09

Thermoweste, CLIMASCOT®-Futter,  
Damen-Passform, wasserabweisend,  
geringes Gewicht



18303-137-09

Fleecejacke, Moderne Passform

ProWash®  
EN ISO 15797



18008-511-09

Jacke, Damen-Passform, ULTIMATE  
STRETCH, geringes Gewicht

ProWash®  
EN ISO 15797



18101-511-09

Jacke, ULTIMATE STRETCH, geringes  
Gewicht

ProWash®  
EN ISO 15797



18509-442-09

Jacke, Stretch Zones



18015-318-09

Thermojacke, CLIMASCOT®-Futter,  
wasserabweisend, geringes Gewicht



18025-318-09

Thermojacke, CLIMASCOT®-Futter,  
Damen-Passform, wasserabweisend



20102-253-09

Soft Shell Jacke, atmungsaktiv, Fleece an  
der Innenseite



18001-249-09

Hard Shell Jacke, atmungsaktiv, wind-  
und wasserdicht, geringes Gewicht



18011-249-09

Hard Shell Jacke, Damen-Passform, atmungsaktiv, wind- und wasserdicht, geringes Gewicht



18301-231-09

Hard Shell Jacke, atmungsaktiv, wind- und wasserdicht



18311-231-09

Hard Shell Jacke, Damen-Passform, atmungsaktiv, wind- und wasserdicht



18035-249-09

Winterjacke, CLIMASCOT®-Futter, atmungsaktiv, wind- und wasserdicht



18045-249-09

Winterjacke, Damen-Passform, CLIMASCOT®-Futter, atmungsaktiv, wind- und wasserdicht



18335-231-09

Winterjacke, CLIMASCOT®-Futter, atmungsaktiv, wind- und wasserdicht



18345-231-09

Winterjacke, CLIMASCOT®-Futter, Damen-Passform, atmungsaktiv, wind- und wasserdicht

ProWash®  
EN ISO 15797



20709-563-09

Jacke, Reflexeffekte, für Industriewäsche geeignet





ProWash®  
EN ISO 15797



**18478-230-09 DIAMOND**  
**18488-230-09 PEARL**  
Hose, extra leicht

ProWash®  
EN ISO 15797



**18779-230-09**  
Hose, extra leicht

ProWash®  
EN ISO 15797



**18078-511-09 DIAMOND**  
**18088-511-09 PEARL**  
Hose mit Knietaschen, ULTIMATE  
STRETCH, geringes Gewicht, CORDURA®

ProWash®  
EN ISO 15797



**18079-511-09**  
Hose mit Knietaschen, ULTIMATE  
STRETCH, geringes Gewicht, CORDURA®

ProWash®  
EN ISO 15797



**18179-511-09**  
Hose mit Knietaschen, ULTIMATE  
STRETCH, geringes Gewicht, CORDURA®

ProWash®  
EN ISO 15797



**18379-230-09**  
Hose mit Knietaschen, extra leicht,  
CORDURA®

ProWash®  
EN ISO 15797



**18479-311-09**  
Hose mit Knietaschen, ULTIMATE  
STRETCH, geringes Gewicht, CORDURA®

ProWash®  
EN ISO 15797



**18579-442-09**  
Hose mit Knietaschen, Stretch Zones,  
CORDURA®

ProWash®  
EN ISO 15797



**18031-311-09**  
Hose mit Hängetaschen, ULTIMATE  
STRETCH, geringes Gewicht, CORDURA®

ProWash®  
EN ISO 15797



**18531-442-09**  
Hose mit Hängetaschen, Stretch Zones,  
CORDURA®

ProWash®  
EN ISO 15797



**18178-511-09 DIAMOND**  
**18188-511-09 PEARL**  
Hose mit Schenkeltaschen, ULTIMATE  
STRETCH, geringes Gewicht

ProWash®  
EN ISO 15797



**18279-511-09**  
Hose mit Schenkeltaschen, ULTIMATE  
STRETCH, geringes Gewicht

ProWash®  
EN ISO 15797



18679-442-09

Hose mit Schenkeltaschen, Stretch Zones

ProWash®  
EN ISO 15797



20179-459-09

Hose mit Schenkeltaschen, Cotton+, für Industriewäsche geeignet

ProWash®  
EN ISO 15797



20679-439-09

Hose mit Knietaschen, Stretch Zones

ProWash®  
EN ISO 15797



20779-563-09

Hose mit Knietaschen, für Industriewäsche geeignet

ProWash®  
EN ISO 15797



20979-459-09

Hose mit Knietaschen, Cotton+, für Industriewäsche geeignet

ProWash®  
EN ISO 15797



21879-330-09

Hose mit Knietaschen, geringes Gewicht



18690-349-09

Überziehhose, atmungsaktiv, wind- und wasserdicht



18249-311-09

Dreiviertel-Hose mit Hängetaschen, ULTIMATE STRETCH, geringes Gewicht

ProWash®  
EN ISO 15797



18048-511-09 DIAMOND  
18044-511-09 PEARL

Shorts, ULTIMATE STRETCH, geringes Gewicht



ProWash®  
EN ISO 15797



18149-511-09

Shorts, ULTIMATE STRETCH, geringes Gewicht

ProWash®  
EN ISO 15797



22049-230-09

Shorts, geringes Gewicht

ProWash®  
EN ISO 15797



ProWash®  
EN ISO 15797



ProWash®  
EN ISO 15797



18147-511-09 DIAMOND \*  
18347-511-09 PEARL \*  
Rock, ULTIMATE STRETCH, geringes  
Gewicht

18047-511-09 DIAMOND  
18247-511-09 PEARL  
Rock, ULTIMATE STRETCH, geringes  
Gewicht

20719-563-09  
Overall mit Knietaschen, für  
Industriewäsche geeignet

ProWash®  
EN ISO 15797



ProWash®  
EN ISO 15797



ProWash®  
EN ISO 15797



18569-442-09  
Latzhose mit Knietaschen, Stretch  
Zones, CORDURA®

20769-563-09  
Latzhose mit Knietaschen, für  
Industriewäsche geeignet

21869-330-09  
Latzhose mit Knietaschen, geringes  
Gewicht

\* Solange der Vorrat reicht.





# TESTED TO WORK verpflichtet

Von modernen Unternehmen wird erwartet, dass sie kontinuierlich daran arbeiten, nachhaltig zu werden. Das Unternehmen muss dabei gleichermaßen umweltbewusst, sozial und wirtschaftlich handeln, um für jetzige und künftige Generationen eine nachhaltigere Zukunft zu schaffen. Bei MASCOT nehmen wir unseren Teil dieser Herausforderung gerne an, begegnen der Aufgabe aber auch mit Demut.



## Langlebige Produkte

MASCOT garantiert langlebige Arbeitskleidung mit Verantwortung für die Umwelt und die Menschen. Je länger das Kleidungsstück hält, desto geringer sind die Umweltauswirkungen pro Produkt.



## Eigene Produktion in Vietnam und Laos

Bei MASCOT nähen wir die Kleidung selbst. Wir haben 3500+ Kolleginnen und Kollegen in Vietnam und Laos, die Arbeitskleidung und Winterkleidung herstellen. Sie arbeiten in einer europäischen Arbeitskultur unter sicheren Arbeitsbedingungen.

**SA8000**

## Sozial verantwortliche Produktion

75 % der MASCOT Produkte werden in SA8000-zertifizierten Fabriken hergestellt. SA8000 garantiert ein sicheres und geschütztes Arbeitsumfeld und gute Arbeitsbedingungen.



## Einsatz für eine nachhaltige Zukunft

MASCOT arbeitet strategisch mit den 17 Zielen für nachhaltige Entwicklung der Vereinten Nationen, unter anderem mit besonderem Fokus auf das Nachhaltigkeitsziel Nummer 12: nachhaltige Konsum- und Produktionsweisen.





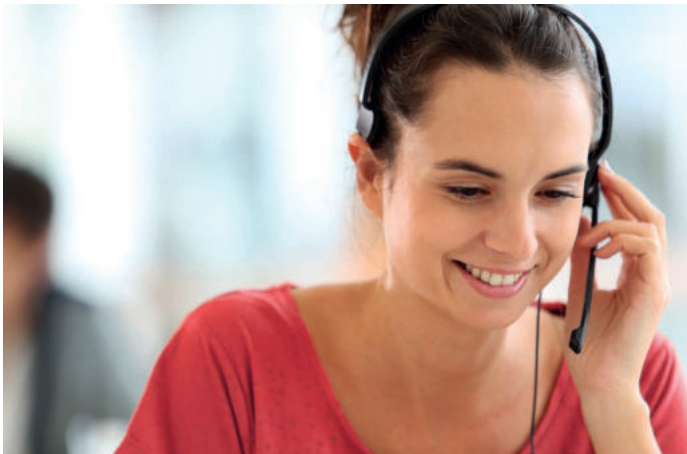
## Eine Rundumlösung

Nicht nur die Produkte sind TESTED TO WORK. Einfaches Bestellen, guter Service und schnelle Lieferung sind ebenfalls Bestandteil der MASCOT-Lösung.



## Ein intelligentes Bestellsystem für Arbeitskleidung

MASCOT® SmartStore ist ein onlinebasiertes Logistik- und Bestellsystem, das die Bestellung von Arbeitskleidung und die Auftragsabwicklung schnell, einfach und fehlerfrei macht.



## Eine globale Arbeitskleidungslösung

Ist Ihr Unternehmen in mehreren Ländern tätig? MASCOT kann Ihrem Unternehmen den Einkauf von Arbeitskleidung mit einer einzigen Beschaffungslösung vereinfachen – und das weltweit.



## Maßtabelle

Finden Sie die richtige MASCOT-Größe. Wir zeigen Ihnen, wie Sie die perfekte Größe finden.



## Aufdrucke und Stickereien

Unabhängig davon, für welche Bestelllösung Sie sich entscheiden, können Sie Ihrer Bestellung ganz einfach Drucke oder Stickereien hinzufügen.



## Individuelle Produktpassungen

Sind Sie ein größeres Unternehmen mit Bedarf an Sonderaufträgen oder anderen Anpassungen? Wir bieten maßgeschneiderte Lösungen, damit Sie genau die Arbeitskleidung erhalten, die Ihren Anforderungen entspricht.



# Mascot International A/S

Silkeborgvej 14 · 7442 Engesvang · Dänemark  
Tlf. +45 87 24 47 00 · Kundenservice +49 6105 2731400  
info@mascot.de · www.mascot.de



MASCOT® ist ein eingetragenes Warenzeichen und gehört dem Unternehmen Mascot International A/S. Vorbehaltlich Produktänderungen, Preiserhöhungen, Druckfehler, ausbleibender Lieferungen sowie ausverkaufter Waren.



[www.facebook.com/MascotWorkwear](https://www.facebook.com/MascotWorkwear)



[www.linkedin.com/company/mascot-international-as](https://www.linkedin.com/company/mascot-international-as)



[www.youtube.com/mascotinternational](https://www.youtube.com/mascotinternational)



[www.instagram.com/mascot\\_workwear/](https://www.instagram.com/mascot_workwear/)

